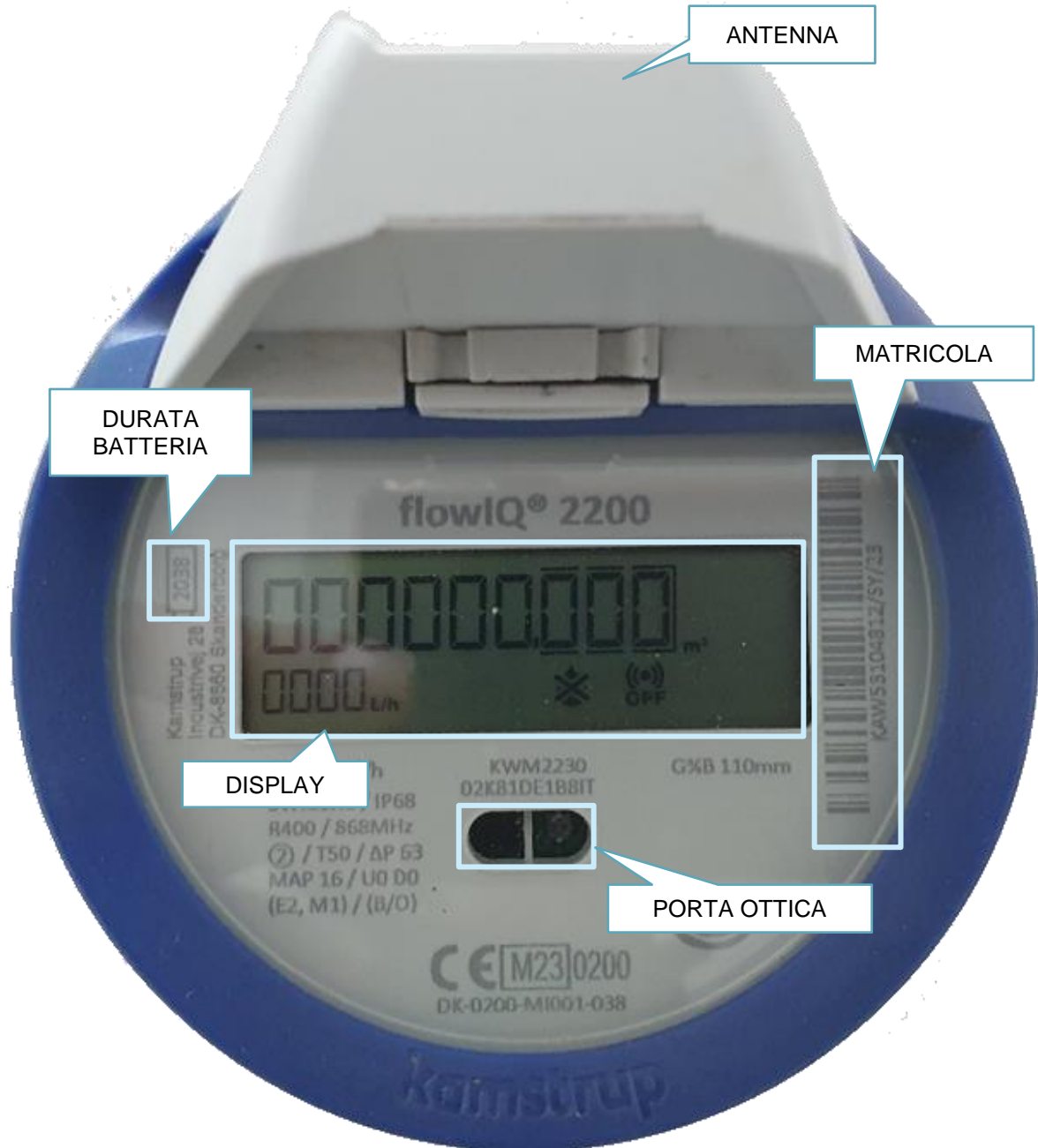


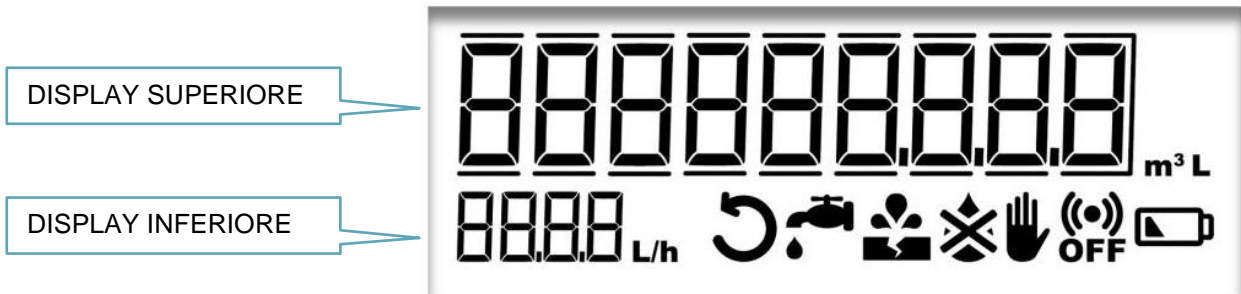
1 VISTA DALL'ALTO DEL CONTATORE



2 VISTA LATERALE DEL CONTATORE



3 INFORMAZIONI VISUALIZZATE SUL DISPLAY



4 DESCRIZIONE TECNICA

4.1 Display superiore

- 9 cifre per la misurazione del volume in metri cubi (o litri).
Il valore visualizzato sul display può essere al massimo 999.999.999.
Se il contatore raggiunge il valore massimo, il contatore riprende a contare da 0.




4.2 Display inferiore





- 4 cifre per la misurazione del flusso (angolo in basso a sinistra) in litri per ora.
- Pittogrammi che mostrano codici informativi o avvisi del contatore (angolo in basso al centro e a destra).
I codici informativi (cfr. approfondimento alla sezione 5) contano 7 simboli separati; ognuno di questi indica una condizione speciale nel contatore.

5 CODICI INFORMATIVI

I codici informativi sono mostrati nella figura seguente e descritti nella tabella sotto riportata:



SIMBOLO	SIGNIFICATO	DESCRIZIONE
	FLUSSO INVERSO	È presente un flusso d'acqua inverso nel contatore
	PERDITA	Questo simbolo appare se l'acqua non è rimasta stagnante nel contatore nelle ultime 24 ore. Questo potrebbe essere un segno di un rubinetto o di una toilette che perde
	ROTTURA	Questo simbolo appare se il flusso d'acqua ha superato un limite preimpostato per un minimo di 30 minuti, il che potrebbe essere un segno di rottura del tubo

SIMBOLO	SIGNIFICATO	DESCRIZIONE
	CONTATORE ASCIUTTO	Il simbolo indica che il contatore non è pieno d'acqua
	TENTATA MANOMISSIONE	Questa icona appare per tentativo di frode
	STATO COMUNICAZIONE	Il simbolo appare se lo strumento è ancora in modalità trasporto, con il trasmettitore integrato spento. Il trasmettitore si accende automaticamente con il flusso d'acqua
	BATTERIA QUASI SCARICA	Questa icona viene visualizzata quando la durata residua della batteria è inferiore a 6 mesi

Tutti i codici informativi scompaiono quando la condizione per l'attivazione del codice informativo non è più soddisfatta.

6 PRECISIONE DELLA MISURAZIONE

MPE (intervallo di errore massimo consentito – secondo OIML R 49)

Contatore dell'acqua Kamstrup

